

MARCO TOMASSINI

FINALE

climbing

Klettergärten
und lange Routen



COLLANA **LUOGHI VERTICALI**

EDIZIONI **VERSANTE SUD**

Erste Ausgabe. November 2011

Zweite Ausgabe. Mai 2017

ISBN 978 88 98609 796

Copyright © 2016 VERSANTE SUD S.r.l. Milano via Longhi, 10, tel. +39 02 7490163

www.versantesud.it

Alle Rechte vorbehalten, insbesondere das der Übersetzung, der elektronischen Speicherung, der Vervielfältigung und der teilweisen oder gänzlichen Bearbeitung.

Umschlag	<i>I Nuovi Guerrieri</i> , 7b, Placca Piotti, Rocca di Perti (ph. Andrea Costaguta)
Texte	Marco Tomassini
Übersetzung	Gerd Zimmermann
Skizzen	Iacopo Leardini
Landkarten	Tommaso Bacciocchi. © Mapbox, © Open Street Map
Symbole	Tommaso Bacciocchi
Layout	Ilaria Raboni
Druck	Tipolitografia Pagani - Passirano (BS)

Danksagungen

Ganz besonders möchte ich Alessandro Grillo, Mauro Borra, Cesare Marchesi, Luciano Pizzorni, Giovanni Rocca, Matteo (Donde) Felanda, Giorgio Delfino und Elena Troiano danken, ohne deren Unterstützung dieser Kletterführer nicht entstanden wäre.

Für das mir zur Verfügung gestellte Material für die Sanierung und Neuerschließung vieler Routen danke ich der Gemeinde Finale Ligure und hier stellvertretend Massimo Gualberti (Sportbeauftragter) sowie Giorgio und Ivana Scarrone vom Agriturismo "A cà de Alice".

Ein Dankeschön geht natürlich auch an die vielen, nachfolgend alphabetisch aufgeführten Personen, die mir mit Rat und Tat zur Seite oder als Fotomodell zur Verfügung standen und oft auch als Routenerschließer tätig waren oder sind:

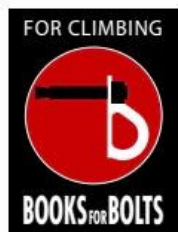
Adriano (Sguara) Giovani, Alessio Chiappino, Andrea Costaguta, Antonio (Beroldo) Punturo, Artur & Helmut Wundlechner, Chiara Minetti, Christian Roccati, Davide Allegretti, Davide (Zak) Zaccone, Daniele (Jack)

Canale, Dimitri (Dimi) Frascio, Domenico (Domingo) Spatari, Elena Carpignano, Eugenio (Euge) Gardella, Fabio Pierpaoli (associazione Outdoor Liguria), Francesca Vallarino, Franco Rolando, Gerardo (Gerry) Fornaro, Gianni Duregato, Gianni Ghiglione, Gianni Salvarani, Gino (Pitta) Pittaluga, Guido (mattonella) Jafelice, Leonardo (Leo) Castagnoli, Lodovico Spiota, Luca Fida, Luca Lenti, Lucia Brignola, Marco Pukli, Marco (Zamba) Zambarino, Matteo Caropreso, Mauro (Maurino) Carena, Micol (Miky) Schiaroli, Monica Fama, Pier Carlo Franco, Piero Favetta, Renato (Biro) Berruti, Riccardo Giovannetti, Riccardo (Ricky) Negro, Roberto Bolzan, Silvio Ivaldi, Simone (Gunter) Baglietto, Tommaso Sciannella und Vincent De Bentzmann.

Mein Dank geht ebenfalls an die vielen Leute, die mir bei den unterschiedlichsten Gelegenheiten geholfen haben, deren Namen mir aber leider entfallen ist. Und auch an diejenigen, die ich hier vergessen haben könnte... DANKE!

Hinweis

Klettern ist ein potenziell gefährlicher Sport und geschieht immer auf eigene Gefahr. Alle Hinweise in diesem Führer beruhen auf Informationen, die zum Zeitpunkt der Drucklegung aktuell waren. Es wird empfohlen, sich vor der Begehung einer Route über den aktuellen Stand zu informieren.



2% der Einnahmen
aus dem Verkauf
dieses Führers
wird in Material für
Erschließungen
und Sanierungen
investiert



*In Erinnerung an Elena Carpignano, einer
Freundin, deren ansteckendes Lachen
keiner von uns je vergessen wird.*

Aiguille du Jardin, Mont Blanc
23 April 2017

Marco Tomassini

FINALE

climbing

Klettergärten und lange Routen

192 Klettergärten

Einleitung

Finale ist ein besonderer und magischer Ort: wild, rau, landschaftlich einfach außergewöhnlich. Die weißen Kalkfelsen, die aus der dichten und sehr grünen Vegetation ragen, sind einmalig im ganzen westlichen Ligurien. Finale ist ein Ort zum Entdecken, der auch nach über dreißig Jahren Erschließungsgeschichte Kletterern, Wanderern, Mountainbikern und allen, die ebenfalls gerne in diese Täler kommen, genügend Spielraum für Neuentdeckungen bietet. Wer wollte sie missen, diese wildnishaftige Natur im Val Cornei und Val di Nava, diese majestätische und einsame Großartigkeit des Monte Cucco, der Nordwand am Rocca di Perti und der Bastionata di Boragni, die Schönheit des Rocca di Corno mit dem herrlichen Panorama, diese senkrechten Felswände von Lacremà mit dem alten Dörfchen und, nicht zu vergessen, das Fischerdorf Noli mit dem windgepeitschten Meer.

Es ist also kaum verwunderlich, dass diese Ecke der italienischen Riviera von natur- und sportbegeisterten Menschen aus ganz Europa besucht wird. Nicht nur die Kletterer benutzen die schmalen Wege und kleinen Pfade, auch Wanderer und Mountainbiker, Höhlenforscher, Archäologen und Ornithologen sind hier unterwegs. Damit diese vielfältige Natur bewahrt bleibt, ist es zwingend erforderlich (und eigentlich selbstverständlich), dass man ihr mit Respekt und Aufmerksamkeit begegnet.

Das neu erwachte Interesse für das Klettern fand 2011 auch Ausdruck mit der Verleihung des Preises *Una vita per Finale* an Alessandro Grillo als Zeichen der (späten) Wertschätzung seines Lebenswerks. Sein Leben ist untrennbar mit den Felsen von Finale verbunden. Ich möchte dazu beitragen, dass diese Arbeit weitergeführt wird und verfolge aus diesem Grund zwei wichtige Ziele: Zum einen, diese herrlichen Felsen allen Kletterern zugänglich zu machen und damit Erlebnisse zu schenken, die vielleicht einen neuen Blick auf dieses Gebiet ermöglichen. Zum anderen möchte ich mit diesem Kletterführer vielen Personen meinen Dank und meine Anerkennung für ihre Arbeit ausdrücken: Alessandro Grillo, Gianni Calcagno, Vittorio Simonetti, den Brüdern Gian Luigi und Eugenio Vaccari, die (seit 1968 und noch mit Bergstiefeln an den Füßen) die Felsen von Finale entdeckten und damit die Klettergeschichte hier überhaupt in Gang brachten. Mein Dank und meine Anerkennung gehen natürlich auch an die vielen jungen und nicht mehr ganz jungen Leute, die heute noch Routen einbohren, sich um die Wege kümmern und den Mythos dieses Gebiets aufrecht erhalten. Das Buch ist ein Tribut an alle Erschließer, ohne die diese, meine Arbeit nicht möglich gewesen wäre.



Marco (Thomas) Tomassini, *Easy dalle* (Capo Noli) (© Fabrizio Meraviglia)





Monte Sordo settore centrale, Chiara Minetti, *Fessura Oliva* (L2) 6a+ (© M. Tomassini)



Technische Einleitung

In Finale kann man dank des Mikroklimas das ganze Jahr über klettern. Diese Tatsache ist mit einer der Hauptgründe dafür, dass das Gebiet in ganz Europa bekannt ist und von Kletterern aus allen Ländern gerne besucht wird. Der Fels hier besteht aus Kalkgestein, das (typisch für die Meeresnähe) viele kleine und große Löcher und Tropflöcher aufweist. Meist verlaufen die Routen über senkrechte Wände oder leicht geneigte Platten.

Seit mehreren Jahrhunderten werden Inox-Klebehaken für die Erschließung und Sanierung benutzt. Dies gebieten zum einem die Nähe des Meeres mit der salzhaltigen Luft, zum anderen das ziemlich weiche und poröse Gestein, das für Expansionshaken oder ähnliche Verankerungen nicht gut geeignet ist.

Die meisten Routen sind technisch anspruchsvoll und kleingriffig, oft mit einer schwierigen Einzelstelle, die sich kurz vor dem Umlenker befindet. Überhänge und Dächer mit versinterten Strukturen und horizontalen Leisten sind ebenfalls nichts Ungewöhnliches; Risse, Kanten und Verschneidungen tauchen vor allem in den langen (alten) Routen auf.

Die Zahl der Klettergebiete ist schon jetzt unglaublich hoch und jedes Jahr kommen neue hinzu. Im Augenblick gibt es ca. 3000 Routen in mehr als 180 Sektoren, die nach allen Himmelsrichtungen exponiert sind. Die Standplätze bzw. Umlenker in den Routen sind meist nicht mit Karabinern ausgestattet, stattdessen werden oft Schraubglieder (auch „Maillon rapide“ genannt) verwendet, die nicht zu öffnen sind. Sehr oft gibt es nicht einmal eine richtige Standplatzkette, sondern nur zwei Bohr- oder Klebehaken.

Üblicherweise sind die Hakenabstände eher kurz, im Durchschnitt liegen sie bei ca. zwei Metern. In älteren Routen, die aus den Anfängen des Sportkletterns stammen, trifft man aber oft auf längere Abstände. Wer gern am bzw. über dem Wasser klettert und sich damit einen kleinen Kick verschaffen will, wird in Finale auch fündig. Die Klettergebiete am Capo Noli (Dancing Dalle, Easy Dalle, Pilastris und Nolitudine) liegen direkt über dem Mittelmeer, zudem weist der Kalkstein dort gänzlich andere Eigenschaften als in den übrigen Sektoren auf.

Nur zwei der Klettergebiete sind zu Fuß vom Bahnhof aus erreichbar: die Paretina di Finalborgo (ca. 30 Minuten) und Rocce dell'Orera (ca. 50 Minuten). Die durchschnittliche Gehzeit zu den einzelnen Klettergebieten beträgt ca. 20 Minuten (manchmal auch nur 10, aber durchaus auch mal 40 Minuten). Mit dem Auto ist man spätestens nach einer Viertelstunde im nächsten Klettergebiet.

Die Schwierigkeitsgrade der Routen bewegen sich zwischen 3a und 8c+. Bei der überwiegenden Anzahl der Sektoren trifft man auf Wege zwischen 6a und 7a. Leichte Routen gibt es leider nicht allzu viele, sie sind zudem über das ganze Gebiet verstreut.

Bei den Zustiegen zu den Klettergebieten ist zu berücksichtigen, dass spezifische Wegmarkierungen praktisch nicht existieren. Nur die Wege zu den bekannten Felsen sind etwas ausgetretener und daher leicht zu finden. Die vielen Abzweigungen und die dichte Vegetation erschweren das Auffinden der einzelnen Sektoren in nicht unerheblicher Weise.

Wir haben daher versucht, die Zustiege so genau wie möglich zu beschreiben (teils mit GPS-Daten) und damit zu vereinfachen. Aber auch hier können sich Fehler eingeschlichen haben. Wir bitten freundlichst, diese dem Verlag melden.

Es gibt sehr viele Sektoren, die allein wegen der herrlichen Lage und des perfekten Gesteins einen Besuch verdienen. Von diesen ragen die folgenden nochmals regelrecht heraus: Grotta dell'Edera, Grotta della Strapatente, Bric Scimarco, Tre Frati, Montesordo und Rocca di Corno.

WICHTIGE TELEFONNUMMERN UND WEB-ADRESSEN

*Touristenbüro - Ufficio di informazione
e accoglienza turistica di Finale Ligure*

☎ +39 019 681019

✉ finalehotel@libero.it

Salewa mountain shop

☎ +39 019 6816230

Soccorso A.C.I.

☎ +39 803116

Soccorso alpino (Bergrettung) Finale Ligure

☎ 118

🌐 www.soccorsoalpinofinaleligure.it

Carabinieri

☎ 112

Polizia

☎ 113

Vigili del fuoco (Feuerwehr)

☎ 115

Emergenza sanitaria e ambulanze (Ambulanz)

☎ 118

Polizia stradale

☎ +39 019 681501

Polizia urbana

☎ +39 019 691380

Guardia medica (Ärzte-Notfallnummer)

☎ 800 556688

Farmacia (Apotheke) Del Borgo (Finalborgo)

☎ +39 019 690623

Farmacia (Apotheke) Della Marina (Finalmarina)

☎ +39 019 692670

*Ospedale (Krankenhaus) Santa Corona (Pietra
Ligure)*

☎ +39 019 62301

Ospedale (Krankenhaus) San Paolo (Savona)

☎ +39 019 84041

Taxiservice

☎ +39 338 6084798

Kontakt zum Autor: Marco "Thomas" Tomassini

☎ +39 346 6932376

🌐 www.finalebythomas.com

✉ info@finalebythomas.com

BIBLIOGRAPHIE

Gianni Calcagno, Alessandro Grillo, Vittorio Simonetti, *La pietra del Finale, guida alle palestre
di arrampicamento Finalesi*, Siag Genova, 1975

Andrea Parodi, Alessandro Grillo, *La pietra di Finale, guida alle arrampicate e alle escursioni*, Microlito
editrice, 1983

Andrea Gallo, Giovanni Massari, *Finale*, Melograno edizioni, 1987

Andrea Gallo, *Finale, 1200 vie di arrampicata*, Melograno edizioni, 1990

Andrea Gallo, *Finale, 1500 vie di arrampicata*, Idee verticali edizioni, 1994

ALP arrampicata, *Monografie: il Finalese, 30 anni di passione*, Torino, Vivalda Editori, mensile anno XIII,
numero 162, ottobre 1998

Andrea Gallo, *Finale Y2K*, Idee verticali edizioni, 2000

Marco "Thomas" Tomassini, *Finale by Thomas, Un viaggio tra le vie del Finalese che più amo, passo
per passo, metro per metro*, Le Mani Edizioni, 2007

Andrea Gallo, *Finale 007*, Idee verticali edizioni, 2008

VOGELSCHUTZ

Kletterer auf der ganzen Welt kennen Finale als wunderschönes Gebiet mit einer Unmenge von Routen in einzigartigem Fels und genauso vielen Wanderwegen und Pfaden.

Das Felsgestein, auf dem sie ihrer Leidenschaft nachgehen, ist das Resultat lang andauernder geologischer Prozesse, die auch das aktuelle Landschaftsbild geschaffen haben: viele Hochebenen, mehr oder weniger tief eingeschnittene Täler, senkrechte Felswände, Grotten und sanfte Hügel. In diesem noch weitgehend intakten natürlichen Umfeld leben unzählige Tier- und Pflanzenarten und bilden, was die Landschaft der Küste betrifft, die größte biologische Vielfalt in Ligurien. So finden sich hier nicht nur endemische Pflanzen (wie z.B. *Campanula Isophylla*), sondern auch auf einige Tierarten, die naturwissenschaftlich von großer Bedeutung sind wie beispielsweise die Perleidechse, den Wanderfalken und den Uhu.

Zur großen Bedeutung dieser Region trägt aber auch ihr kultureller und historischer Hintergrund mit vielen frühzeitlichen, römischen und mittelalterlichen archäologischen Zeugnissen bei.

Diese wunderschöne landschaftliche Umgebung ist jedoch verletzlich und bedroht. Damit wir sie unseren Kindern erhalten können, sind adäquate Schutzmaßnahmen erforderlich. Klettern und Wandern sind definitiv tolle Sportarten, aber sie lassen sich noch mehr genießen, wenn wir, die wir in der Natur unterwegs sind, diese Natur auch sehr respektieren.

Aus all diesen Gründen haben deshalb schon 1994 Kletterer, Kletterverbände, WWF, LIPU (It. Verband der Vogelschützer) und die Provinzverwaltung Savona beschlossen, einige Gebiete und Felsen aus Vogelschutzgründen zu sperren.

In wenigen anderen Gebieten auf der Welt kann man noch dort klettern, wo auch Falken oder Uhus ihr Zuhause haben. Dass dies so ist, bedeutet für die Region Finale viel mehr, als dass um jeden Preis eine weitere Felswand zum Klettern eingerichtet wird und damit Arten zu Schaden kommen, die bedroht und schützenswert sind. Der Outdoor-Tourismus ist für die Region Finale natürlich von großer wirtschaftlicher Bedeutung, er sollte aber keineswegs zum Schaden der Natur sein.

Wir sind überzeugt, dass alle Outdoorsportler sich bewusst sind, welchen Wert eine solch einzigartige Naturlandschaft hat und welche Möglichkeiten sie bietet. Und dass es ihnen möglich ist, das natürliche Gleichgewicht nicht zu schädigen.

KLETTERN HEISST SCHÜTZEN UND RESPEKTIEREN!

1) Schützt die Umwelt

Nehmt alle eure Abfälle wieder mit, auch Zigarettenstummel! Vergrabt eure "Hinterlassenschaften" (auch das Papier) und begeben euch zum Erleichtern möglichst weit weg von Wegen und Felswand. Respektiert die Tier- und Pflanzenwelt und denkt daran: Feuer machen ist verboten!

2) Nehmt Rücksicht auf andere Besucher

Die Felswände sind für alle da, belegt also die Routen nicht übermäßig lang. Verwendet euer eigenes Material (Karabiner, Expressen) wenn ihr im Toprope klettert, damit das vorhandene nicht zu sehr abgenutzt wird. Versucht, Rucksäcke und Material nicht überall zu verteilen. Wenn euch eine Route gelungen ist oder nicht, muss das nicht das ganze Tal wissen: laut Schreien geht gar nicht (außer, wenn ihr Hilfe benötigt)

3) Respektiert den Fels

Die Finger sollen sich dem Fels anpassen und nicht anders herum. Griffe zu schlagen oder zu modifizieren ist verboten. Tickmarks mit Magnesia sollen beim Ablassen/Abseilen so gut es geht wieder entfernt werden.



  Wanderfalke (© Carlo Lovisolo) www.fotostudiovisolo.com



Verzeichnis und Karte

Einleitung.....	4	37 Le rovine.....	198
Technische Einleitung.....	6	38 Grotta di Sant'Antonino.....	200
Vogelschutz.....	8	39 Bric Scimarco - Antri Rossi.....	202
ARENE CANDIDE	24	40 Bric Scimarco Superiore.....	206
1 Cava di Rio Fine.....	28	41 Bric Scimarco Inferiore.....	210
2 Il Cimitero.....	30	42 Parete dimenticata.....	214
3 Pietra del Sole.....	32	43 Grotta dell'edera.....	218
4 Canazei.....	36	44 Placca d'angolo.....	222
5 Pasifal.....	38	45 Lo specchio.....	224
6 Orizzonte.....	40	46 I coralli.....	228
7 Falesia delle Cento Corde.....	42	47 Falesia della Lumaca.....	230
VALLE PORA (FINALBORGO)	46	48 Monte Sordo - Settore Centrale.....	232
8 Rocce dell'Orera - Settore Destro.....	50	49 La Boulangerie.....	236
9 Rocce dell'Orera - Settore Sinistro.....	54	50 La Gourmanderie.....	238
10 Paretina di Finalborgo.....	58	51 Placca - Pilastro di Mu.....	240
ROCCA DI PERTI	60	52 Alveare.....	246
11 Parete delle gemme.....	72	53 Le tecchie.....	250
12 Placca dell'oasi.....	76	54 Falesia dello Scorpione.....	256
13 Settore delle ombre blu.....	82	55 Pilastrino mirovino.....	258
14 Scimmiodromo.....	88	56 Grotta della Pollera.....	262
15 Placca del gibbono.....	90	57 Paretina di Avatar.....	264
16 Placca Piotti.....	92	58 Scoglio di Avalon.....	266
17 Pancia dell'elefante.....	104	59 Paretina di Pian Marino.....	268
18 Testa dell'elefante.....	108	60 Bric del Frate settore Ovest.....	272
19 Grottino di Pertì.....	110	61 Falesia del Riccio.....	276
20 L'Olimpo.....	112	VALLE AQUILA	280
21 Falesia degli Dèi.....	114	62 Bric del Frate settore destro Nord.....	290
22 Settore centrale.....	118	63 Bric del Frate settore Centrale.....	292
23 Il giardino.....	126	64 Bric del Frate settore Sinistro.....	294
24 Falesia dei tre porcellini.....	130	65 Caffettiera.....	298
25 La cengia degli androidi.....	134	66 Parete dell'Aquila.....	302
26 Settore settentrionale.....	138	67 Kattedrale.....	308
27 Falesia della Lucertola.....	152	68 Sakrestia.....	312
28 Falesia del Gabbiano.....	154	69 Konvento.....	314
29 Falesia del Suonatore Jones.....	156	70 Bric Grigio settore il Grottino.....	318
30 Pertì - Versante nord.....	158	71 Bric Grigio settore Destro.....	320
31 Grottino del Bric della Croce.....	170	72 Tibet.....	322
32 Grotto di Pertì.....	174	73 Bric Grigio settore Sinistro.....	324
33 Tigrotto.....	178	74 Bric Grigio settore Placca Inferiore.....	328
ROCCA CARPANEA	182	75 Bric Grigio settore Placca Superiore.....	332
34 Terzo livello.....	190	76 Falesia del Serpente.....	334
35 Placca delle Case Valle.....	192	77 Tre Frati.....	336
36 Zambaland.....	196	78 Falesia del Priore.....	340
		79 Falesia della Coccinella.....	344

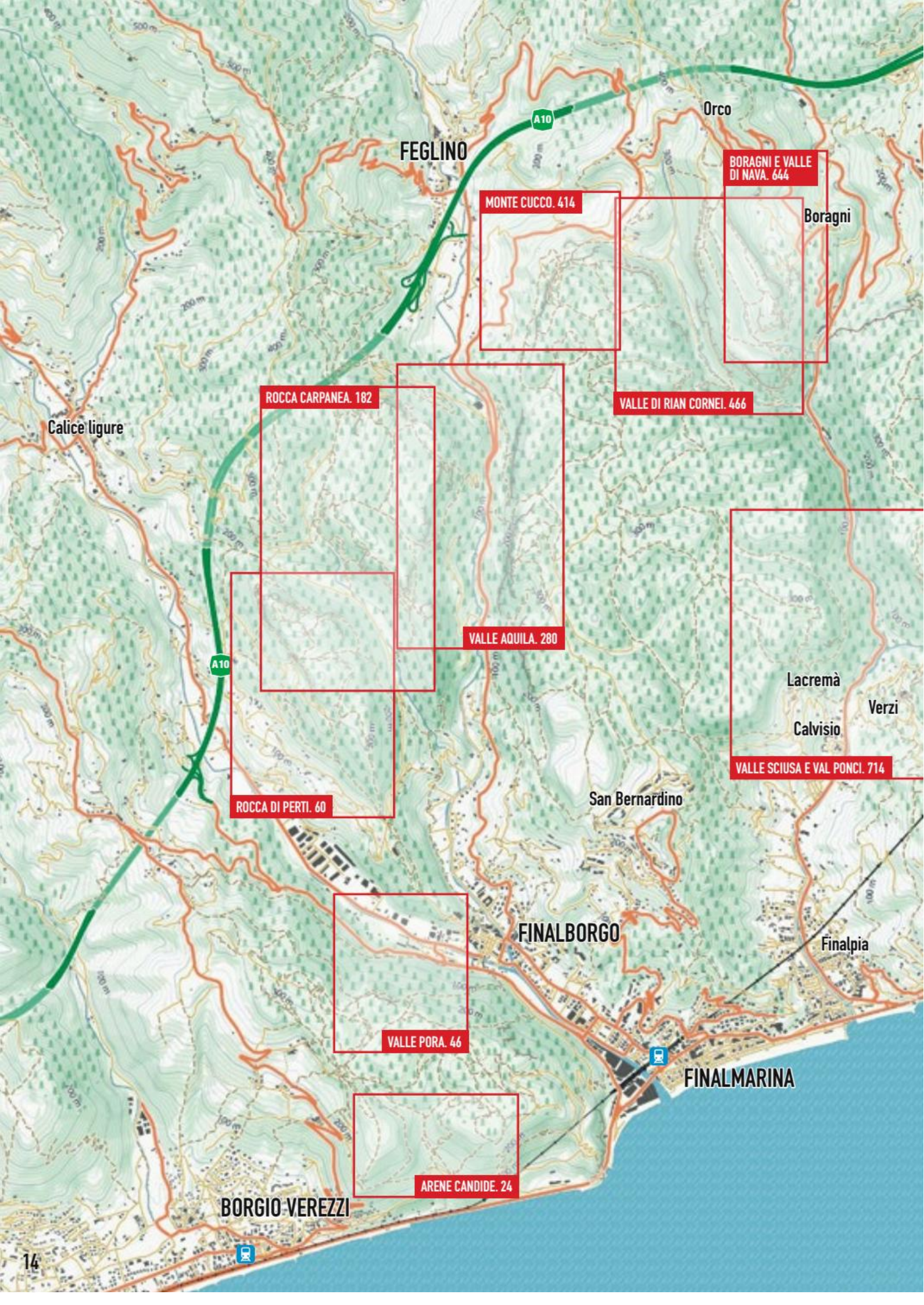
80	Il Sasso	348	126	La goletta	536
81	Falesia della Pulce	350	127	Cortometraggio	538
82	Attico	354	128	La Consolle	540
83	Falesia del Gorilla	358	129	Ronchiadilly Circus	542
84	Superpanza	362	130	Dimenticatoio 1	546
85	Placca dei maleducati	370	131	Dimenticatoio 2	548
86	Bric Pianarella - Monotiri	378	132	Avancorpo della placconata	550
87	Bric Pianarella - Paretone	380	133	Placconata centrale di Rian Cornei	552
88	Bric Pianarella settore Altro Livello	404	134	Falesia dell'eco Superiore	558
89	La Mansarda	408	135	Falesia dell'eco Inferiore	562
90	I Missili	412	136	Falesia della Tranquillità	568
MONTE CUCCO		414	137	Falesia del Guru	572
91	Cucco 2	420	138	Camelot 1	576
92	Grottone (l'Arca)	422	139	Camelot 2	580
93	Monte Cucco - settore Orientale	426	140	Falesia dell'Orso	584
94	La torre	428	141	Falesia di Parsifal	588
95	Settore Primi e Secondi passi	432	142	Falesia del Nirvana	590
96	Monte Cucco - settore Centrale	434	143	Cordon bleu	592
97	Canyon	440	144	Antro delle Streghe	602
98	Anfiteatro (Fenia)	444	145	Falesia del Corvo	610
99	Piccolo Canyon	450	146	Falesia del silenzio Superiore	612
100	Campanile e Placca del Polpaccio	452	147	Falesia del silenzio Inferiore	616
101	Sahara Wall	456	148	Striature Obese	622
102	Settore Machetto	462	149	Tempio del Vento	626
VALLE DI RIAN CORNEI		466	150	Falesia del Cinghiale	632
103	Un domani	478	151	Falesia della Volpe	636
104	Buridda	480	152	Falesia del Lupo	638
105	Falesia dell'invidia	482	153	Falesia del Geko	642
106	Pasticceria del bosco	484	BORAGNI E VALLE DI NAVA		644
107	Italsider settore Inferiore	486	154	Avancorpo di Boragni	650
108	Italsider settore Superiore (Acciaieria) ..	490	155	Il pilastro	656
109	Placca Nevruz	492	156	Skarafonia	662
110	Falesia del Castagno	494	157	Sasso Scorpion	664
111	Falesia del Bruco	496	158	Sasso Crazy Brothers	666
112	Falesia del Falco	498	159	Bastionata sinistra Boragni	670
113	Ciappo delle Conche - Superiore	500	160	Bastionata centrale Boragni	680
114	Ciappo delle Conche - Inferiore	504	161	Bastionata destra Boragni	682
115	Falesia degli amici	508	162	Strapatente settore Sinistro	688
116	Omo Ora settore Basso	510	163	Strapatente settore Gocce Doc	690
117	Omo Ora settore Alto	512	164	Grotta della Strapatente	692
118	Bocca di Bacco	514	165	Domus aurea	696
119	Placca Graziella	516	166	Estathe	700
120	Falesia del Ragno	518	167	Il vascello	702
121	Falesia del Delfino	520	168	Falesia della Luna	706
122	Falesia del Gufo	522	169	Falesia del Sole	708
123	Gola dei briganti - settore Inferiore	524	170	Grotta dei Pipistrelli	712
124	Gola dei briganti - settore Superiore	528			
125	Falesia della Formica	534			

VALLE SCIUSA E VAL PONCI	714
171 Lacremà settore Basso.....	720
172 Lacremà settore Alto.....	724
173 Lacremà settore La Nuvola.....	726
174 Bric Reseghe.....	728
175 Casa del Vacchè.....	738
176 Rocca di Corno - Ghiro (est).....	742
177 Rocca di Corno - Futura (est).....	746
178 Rocca di Corno settore Sud-Est.....	750
179 Rocca di Corno settore Sud.....	754
180 Rocca di Corno - Zona Rossa.....	760
181 Rocca di Corno settore Ovest.....	764
182 Rocca degli Uccelli - Cresta degli uccelli ..	768
183 Rocca degli Uccelli - Avancorpo.....	770
184 Rocca degli Uccelli - Parete Principale	772
ALTOPIANO DELLE MÀNIE	778
185 Museo dell'uomo.....	782
186 Monolocale.....	784
187 Mesa verde.....	788
188 Falesia della Gazzella.....	790
CAPO NOLI	792
189 Dancing dalle.....	796
190 Easy dalle.....	800
191 Primo e secondo Pilastro.....	802
192 Nolitudine.....	806

DIE PROTAGONISTEN

Andrea Gallo	64
Gerardo "Gerry" Fornaro	66
Luciano Pizzorni	67
"IL VECCHIO" Alessandro Grillo	70
Marco Pukli	188
Renato Berruti	260
Marco Zambarino	286
Luca Lenti	286
Lodovico Spiota	287
Alessandro Grillo	418
Gianni Duregato, Matteo Caropreso	419
Fulvio Balbi	476
Andrea Costaguta	476
Matteo "Donde" Felanda	648
Giorgio Delfino	718





FEGLINO

Orco

BORAGNI E VALLE
DI NAVA. 644

Boragni

MONTE CUCCO. 414

VALLE DI RIAN CORNELI. 466

ROCCA CARPANEA. 182

Calice ligure

VALLE AQUILA. 280

Lacremà

Verzi

Calvisio

VALLE SCIUSA E VAL PONCI. 714

San Bernardino

ROCCA DI PERTI. 60

FINALBORGO

Finalpia

FINALMARINA

VALLE PORA. 46

ARENE CANDIDE. 24

BORGIO VEREZZI



A10

SPOTORNO

ALTIPIANO DELLE MÀNIE. 778

NOLI

Mánie

CAPO NOLI. 792

VARIGOTTI



OSTEN

AVANCORPO DI BORAGNI
 BASTIONATA CENTRALE BORAGNI
 (Sanierung notwendig)
 BASTIONATA DESTRA BORAGNI
 BASTIONATA SINISTRA BORAGNI
 BRIC DEL FRATE SETTORE CENTRALE
 (Sanierung notwendig)
 BRIC DEL FRATE SETTORE SINISTRO
 (da richiodare)
 BRIC GRIGIO SETTORE DESTRO
 BRIC GRIGIO SETTORE IL GROTTINO
 BRIC GRIGIO SETTORE PLACCA INFERIORE
 BRIC GRIGIO SETTORE PLACCA SUPERIORE
 (Sanierung notwendig)
 BRIC GRIGIO SETTORE SINISTRO
 BRIC RESEGHE
 BRIC SCIMARCO SETTORE INFERIORE
 BRIC SCIMARCO SETTORE SUPERIORE
 BURIDDA
 CAFFETTIERA
 EASY DALLE (CAPO NOLI)
 FALESIA DEGLI AMICI
 FALESIA DEL BRUCO
 FALESIA DEL CINGHIALE
 FALESIA DEL FALCO
 FALESIA DEL GEKO
 FALESIA DEL LUPO
 FALESIA DEL SOLE
 FALESIA DELLA FORMICA

FALESIA DELLA LUNA
 FALESIA DELLA VOLPE
 FALESIA DELL'INVIDIA
 GROTTA DELLA STRAPATENTE (BORAGNI)
 IL PILASTRO (BORAGNI)
 ITALSIDER SETTORE INFERIORE
 ITALSIDER SETTORE SUPERIORE (ACCIAIERIA)
 KATTEDRALE
 KONVENTO (Sanierung notwendig)
 LACREMÀ SETTORE ALTO
 (Sanierung notwendig)
 LACREMÀ SETTORE BASSO
 LACREMÀ SETTORE LA NUVOLE
 LE ROVINE
 MESA VERDE
 NOLITUDINE (CAPO NOLI)
 PARETE DELL'AQUILA
 PASTICCERIA DEL BOSCO
 PLACCA NEVRUZ
 ROCCA DI CORNO SETTORE DEL GHIRO
 ROCCA DI CORNO SETTORE FUTURA
 SAKRESTIA
 STRAPATENTE SETTORE GOCCE DOC
 STRAPATENTE SETTORE SINISTRO
 (Sanierung notwendig)
 TERZO LIVELLO
 TRE FRATI
 UN DOMANI
 ZAMBALAND



NORDEN

BOCCA DI BACCO
 BRIC DEL FRATE SETTORE DESTRO NORD
 (Sanierung notwendig)
 CORTOMETRAGGIO
 DIMENTICATOIO 1 (Sanierung notwendig)
 DIMENTICATOIO 2 (Sanierung notwendig)
 ESTATHE
 FALESIA DEL CASTAGNO (da richiodare)
 FALESIA DEL SUONATORE JONES
 (ROCCA DI PERTI)
 GOLA DEI BRIGANTI INFERIORE
 GROTTA DEI PIPISTRELLI
 GROTTA DELL'EDERA
 GROTTA DI SANT'ANTONINO
 GROTTINO DEL BRIC DELLA CROCE
 (ROCCA DI PERTI)
 GROTTO DI PERTI (ROCCA DI PERTI)
 I MISSILI
 IL VASCHELLO

LA GOLETTA
 MONTE CUCCO SETTORE PRIMI E SECONDI
 PASSI
 OMO ORA SETTORE ALTO
 (Sanierung notwendig)
 OMO ORA SETTORE BASSO
 (Sanierung notwendig)
 PLACCA GRAZIELLA
 ROCCA DEGLI UCCELLI PARETE PRINCIPALE
 ROCCA DEGLI UCCELLI SETTORE AVANCORPO
 (Sanierung notwendig)
 ROCCE DELL'ORERA SETTORE DESTRO
 ROCCE DELL'ORERA SETTORE SINISTRO
 RONCHIADILLY CIRCUS
 SASSO CRAZY BROTHERS (BORAGNI)
 TIBET
 TIGROTTO (ROCCA DI PERTI)
 VERSANTE NORD DI PERTI (ROCCA DI PERTI)



Pic: Klaus Fengler

YOUR MOUNTAINSHOP
A FINALE LIGURE

MOUNTAINSHOP
FINALE LIGURE

Via Nicotera, 4

17024 Finale Ligure Borgo

[f/SalewaMountainShopFinaleLigure](https://www.facebook.com/SalewaMountainShopFinaleLigure)

salewa.it



ALVEARE
 ANTRO DELLE STREGHE
 ATTICO
 AVANCORPO DELLA PLACCONATA CENTRALE
 DI RIAN CORNEI
 BRIC DEL FRATE SETTORE OVEST
 BRIC PIANARELLA SETTORE ALTRO LIVELLO
 BRIC PIANARELLA SETTORE MONOTIRI
 BRIC PIANARELLA SETTORE PARETONE
 CAMELOT 1
 CAMELOT 2
 CASA DEL VACCHÈ (Sanierung notwendig)
 CORDON BLEU (PLACCONATA SETTORE
 SINISTRO DI RIAN CORNEI)
 FALESIA DEGLI DÈI (ROCCA DI PERTI)
 FALESIA DEI TRE PORCELLINI (ROCCA DI
 PERTI)
 FALESIA DEL CORVO
 FALESIA DEL GABBIANO (ROCCA DI PERTI)
 FALESIA DEL GORILLA
 FALESIA DEL GURU
 FALESIA DEL NIRVANA
 FALESIA DEL RICCIO
 FALESIA DELLA LUCERTOLA (ROCCA DI PERTI)
 FALESIA DELLA PULCE
 FALESIA DELLA TRANQUILLITÀ
 FALESIA DELL'ECO SETTORE INFERIORE
 FALESIA DELL'ECO SETTORE SUPERIORE
 FALESIA DELL'ORSO
 FALESIA DI PARSIFAL
 GOLA DEI BRIGANTI SUPERIORE
 GROTTA DELLA POLLERA
 GROTTINO DI PERTI (ROCCA DI PERTI)
 I CORALLI
 IL GIARDINO (ROCCA DI PERTI)
 IL SASSO
 LA BOULANGERIE
 LA CENGIA DEGLI ANDROIDI (ROCCA DI PERTI)
 LA MANSARDA
 LA PARETINA DI AVATAR
 LE TECCHIE
 LO SPECCHIO
 L'OLIMPO (ROCCA DI PERTI)

MONTE CUCCO ANFITEATRO (FENIA)
 MONTE CUCCO CAMPANILE E PLACCA DEL
 POLPACCIO
 MONTE CUCCO CANYON
 (Sanierung notwendig)
 MONTE CUCCO SETTORE CENTRALE
 MONTE CUCCO CUCCO 2
 MONTE CUCCO GROTTONE (L'ARCA)
 MONTE CUCCO LA TORRE
 MONTE CUCCO SETTORE MACHETTO
 MONTE CUCCO SETTORE ORIENTALE
 MONTE CUCCO PICCOLO CANYON
 (Sanierung notwendig)
 MONTE CUCCO SAHARA WALL
 MONTE SORDO SETTORE CENTRALE
 PANCIA DELL'ELEFANTE (ROCCA DI PERTI)
 PARETE DELLE GEMME (ROCCA DI PERTI)
 PARETE DIMENTICATA
 PARETINA DI PIAN MARINO
 PILASTRINO MIROVINO
 PLACCA D'ANGOLO
 PLACCA DEI MALEUDUCATI
 PLACCA DEL GIBBONE (ROCCA DI PERTI)
 PLACCA DELLE CASE VALLE
 PLACCA DELL'OASI (ROCCA DI PERTI)
 PLACCA E PILASTRO DI MU
 PLACCA PIOTTI (ROCCA DI PERTI)
 PLACCONATA CENTRALE DI RIAN CORNEI
 ROCCA DEGLI UCCELLI SETTORE CRESTA
 DEGLI UCCELLI (Sanierung notwendig)
 ROCCA DI CORNO SETTORE OVEST
 ROCCA DI CORNO SETTORE ZONA ROSSA
 SASSO SCORPION (BORAGNI)
 SCIMMIODROMO
 SCOGLIO DI AVALON
 SETTORE CENTRALE DI PERTI (ROCCA DI
 PERTI)
 SETTORE DELLE OMBRE BLU (ROCCA DI PERTI)
 SETTORE SETTENTRIONALE DI PERTI (ROCCA
 DI PERTI)
 SKARAFONIA (BORAGNI)
 SUPERPANZA
 TESTA DELL'ELEFANTE (ROCCA DI PERTI)



BRIC SCIMARCO SETTORE ANTRI ROSSI
 CANAZEI (Sanierung notwendig)
 CAVA DI RIO FINE
 CIAPPO DELLE CONCHE SETTORE INFERIORE
 (URNA)
 CIAPPO DELLE CONCHE SETTORE SUPERIORE
 DANCING DALLE (CAPO NOLI)
 DOMUS AUREA (GROTTA DEI BALCONI)
 FALESIA DEL DELFINO
 FALESIA DEL GUFO
 FALESIA DEL PRIORE
 FALESIA DEL RAGNO
 FALESIA DEL SERPENTE
 FALESIA DEL SILENZIO SETTORE INFERIORE
 FALESIA DEL SILENZIO SETTORE SUPERIORE
 FALESIA DELLA COCCINELLA
 FALESIA DELLA GAZZELLA
 FALESIA DELLA LUMACA

FALESIA DELLE CENTO CORDE
 FALESIA DELLO SCORPIONE
 I PILASTRI (PRIMO E SECONDO PILASTRO)
 (CAPO NOLI)
 IL CIMITERO
 LA CONSOLLE
 LA GOURMANDERIE
 MONOCALE
 MUSEO DELL'UOMO
 ORIZZONTE (Sanierung notwendig)
 PARETINA DI FINALBORGO
 PARSIFAL (Sanierung notwendig)
 PIETRA DEL SOLE (Sanierung notwendig)
 ROCCA DI CORNO SETTORE SUD
 ROCCA DI CORNO SETTORE SUD-EST
 STRIATURE OBESE
 TEMPIO DEL VENTO



See you
at the wall!



MAMMUT

Absolute alpine.



LEIDENSCHAFT VERBINDET

Klassiker altern nicht, sie sind unsterblich. Mammut ehrt Meilensteine des Klettersports mit berühmten Mehrseillängen-Routen. Klassiker, die Kletterer seit Generationen herausfordern und nichts von ihrer Faszination verloren haben.

Verfolgt die Begehungen hautnah mit Mammut Pro Team Athleten wie ANNA STÖHR und MIRKO CABALLERO unter:

www.mammut.ch/rockclimbing

SWISS TECHNOLOGY 

8c+	COCK-TAIL	Grotto di Perti	Gianni Duregato	2007
8c+	DINGO	Alveare	Stefano Ghisolfi	2016
8c	SILENZIO TOTALE	Grotto di Perti	Gianni Duregato	2008
	SENZA CHIEDERE PERMESSO	I missili	Luca Lenti	2000
	UNIVERSO PROIBITO	I missili	Luca Lenti	1999
	ROSEMATIX	Monocale	Gianni Duregato	2007
8c	U BECCU	Rocca degli Uccelli		
		Parete principale	Matteo Gambaro	2013
8c	CUCCO COME UNA BESTIA	Monte Cucco grottone (L'arca)	Lorenzo Fornaro	2016
8c	DISORDER	Bric Grigio Il grottino	Lorenzo Fornaro	2016
8c	STRADE PERDUTE	Italsider settore superiore (Acciaieria)	Lorenzo Fornaro	2016
8c	CINGHIALOTTO SCATENATO	Bric Pianarella settore Altro livello	Sebastian Bush	2017
8b+	URKA (CATMAKER) (Rotkeirs)	Museo dell'uomo	Klem Loskot	
	OMBRA	Scimmiodromo	Andrea Gallo	1988
	TRANS CABONI	Grotto di Perti	Andrea Gallo	
	MESSER WOLF	Bric Grigio Il grottino	Guido Cortese	
	BIRBO	I missili	Luca Lenti	2000
	NON PENSARCI DUE VOLTE	I missili	Luca Lenti	2000
	ROBIN HOOD	Cucco Grottone	Gianni Duregato	2010
	EN ATTENDANT BERHAULT	Grotta della Strapatente	Christian Brenna	2003
	NAZGÛL	Il vascello	Gianni Duregato	2008
	BIGNAMIKA	Cucco 2	Gianni Duregato	
8b+	CUCCO AL MASSIMO	Monte Cucco grottone (L'arca)	Lorenzo Fornaro	2016
8b	MOSS KIITOS	Monocale	Gianni Duregato	
	HUECA SOLO (L2)	Settore Centrale di Perti	Andrea Gallo	
	...POI CAPACE	Il giardino superiore	Andrea Gallo	
	CABONI SESI... GEI CANTASA	Grotto di Perti	Andrea Gallo	
	MANI PRECISE	Tigrotto	Gianni Duregato	2008
	TZUNAMI	Parete dimenticata	Gianni Duregato	2010
	HYAENA	Alveare	Andrea Gallo	1986
	FUGA DA BERLINO	Falesia delle tecchie	Gianni Duregato	2000
	BELGARATH	Bric Grigio Il grottino	Guido Cortese	
	WOLF	Bric Grigio Il grottino	Gianni Duregato	2006
	NON È VERO MA CI CREDO	I missili	Luca Lenti	2000
	BARBAGIANNI	Superpanza	Gianni Duregato	2010
	THE WALL	Monte Cucco Grottone	Gianni Duregato	2010
	BLOCK TROTTER	Monte Cucco Grottone	Gianni Duregato	2010
	CUCCO IN ALTO (L1)	Monte Cucco Grottone	Gianni Duregato	2010
	LECCA LECCA	Monte Cucco Grottone	Matteo Caropreso	2011
	PASSANDO PER VIENNA	Monte Cucco Orientale	Luca Lenti	1996
	FURORE	Il vascello	Filippo Larceri	
	AVADA KEDAVRA	Il vascello	Guido Cortese	
8b	SOGNANDO RONCHIADILLY	Ronchiadilly circus	Matteo Caropreso	2014
8b	THE WRONG HOLE	Bric Pianarella settore Altro livello	Sebastian Bush	2016
8b	DIRETTA SUPER CYCLISME	Monte Cucco Canyon	Luca Lenti	1994
8b	GIÙ LA TESTA	Italsider settore superiore (Acciaieria)	Lorenzo Fornaro	2016

8b	RE DI CHIA	Monte Cucco grottone (L'arca)	Lorenzo Fornaro	2016
8b	L'URLO	Ronchiadilly circus	Sebastian Bush	2015
8b	L'URLO DI MARIO	Ronchiadilly circus	Sebastian Bush	2014
8a+	NU' CASE	Sasso Crazy brothers	Guido Cortese	
	SENZA CRAZY (Senza Tabù + Crazy Mix)	Sasso Crazy brothers	Gianni Duregato	
	ARIAL	Parete dimenticata	Gianni Duregato	2010
	BOMBAY	Alveare	Andrea Gallo	
	PER FORTUNA CI SEI TU	Grotta della Pollera	Gianni Duregato	2010
	VAI AVANTI TU CHE MI VIENE DA RIDERE	I missili	Luca Lenti	2000
	LA PIÙ BELLA DEL REAME	Monte Cucco Grottone	Gianni Duregato	2010
	IO SONO PRONTO (L2)	Monte Cucco Grottone	Matteo Caropreso	2011
	GATTOLARDO	Monte Cucco La torre	Guido Cortese	
	JAMIN-A	Gola dei briganti inf.	Andrea Gallo	
	BRILLE	Striature obese	Luca Lenti	1994
	DI PIÙ	Estathe	Klem Loskot	
	SPAZZOLAMI	Lacremà settore basso	Luca Lenti	1996
	EQUILIBRI IMPOSSIBILI	Avan. Rocca degli Uccelli	Luca Lenti	1997
8a+	QUARANTASEI RUGGENTI	Ronchiadilly circus	Matteo Caropreso	2014
8a+	FIGLIO DI MARIA	Ronchiadilly circus	Sebastian Bush	2015
8a+	A NOVANTA	Ronchiadilly circus	Sebastian Bush	2015
8a+	DA BERLINO NON SI SCAPPA	Le tecchie	Sebastian Bush	2014
8a+	VIAGGIO A KALYOBIYA	Grotta dell'edera	Lorenzo Fornaro	2016
8a+	LASCIATI ANDARE	Italsider settore superiore (Acciaieria)	Sebastian Bush	2016
8a+	LA RETORICA	Falesia dell'invidia	Dimitri Frascio	2012
8a	SIMON&ELIAS	Bric Reseghe settore Simon&Elias	Davide Carena	2016

LEGENDE



Schönheit



Wunderschön



Schön



Ganz gut



Mittelmäßig



Absicherung



Ausgezeichnet



Gut



Vorsicht



Sehr schlecht



Besucherandrang



Schwach



Mittel



Stark



Sehr stark



Bequemlichkeit



Unbequem



Mittelmäßig



bequem



Parkplätze



Nicht ausreichend



Genügend



Viele



Sehr viele

QR-Code Parkplatz



QR-Code Wandfuß



QR-Code Videoclips

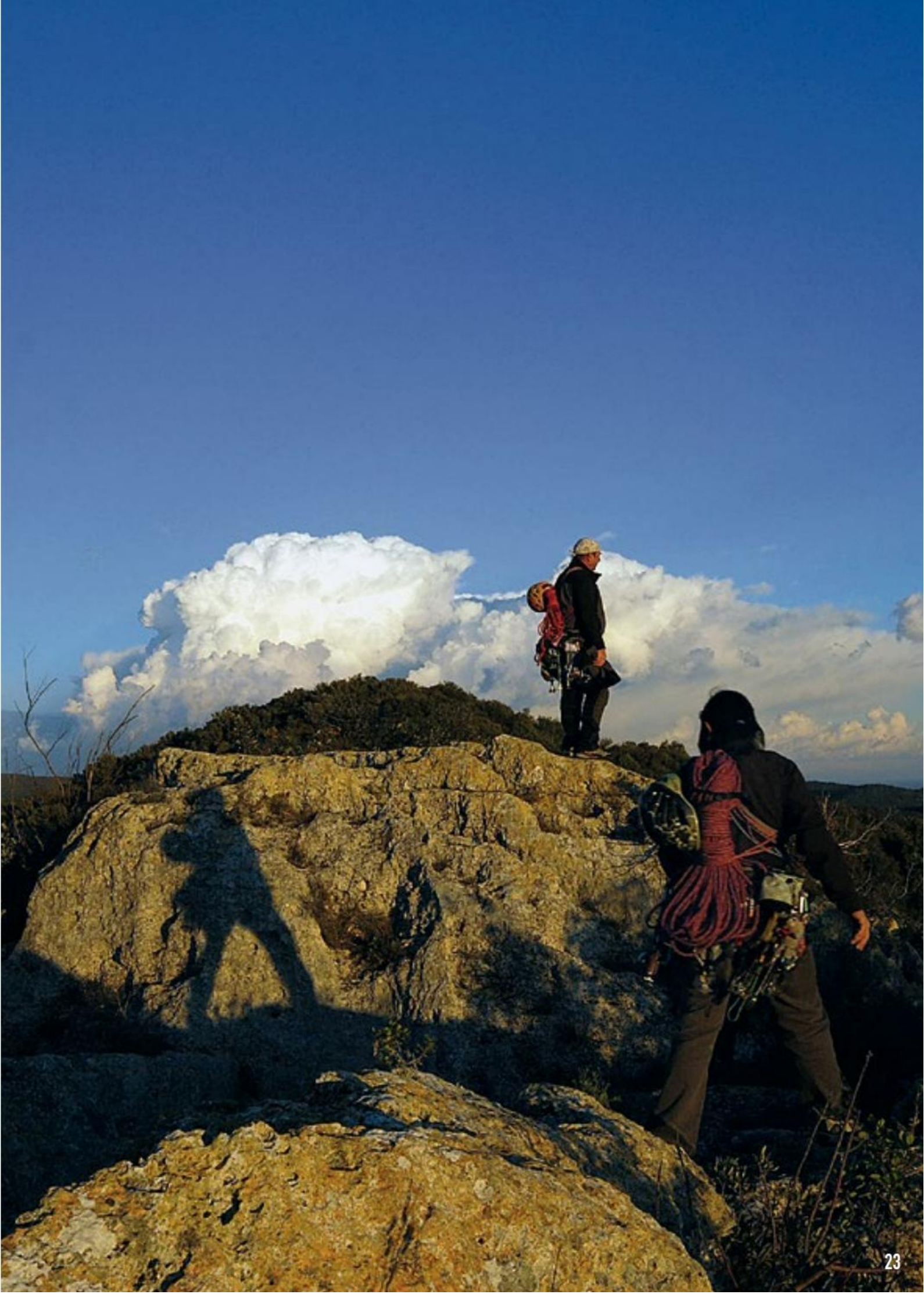


Gefährlicher Klettergarten

Abkürzungen/Bezeichnungen:

Bh
SL
SL2bis

Bohrhaken
Seillänge
Alternative Seillänge (hier: SL2)





PIETRA DEL SOLE



230 m
Meereshöhe



SÜDEN
Wandausrichtung



Schönheit



Absicherung



Besucherandrang



Bequemlichkeit



Parkplätze



20 min
Zustiegsdauer



Ja - Nein
Anfänger



Ja - Nein
Regensicher



Ja - Nein
Familienfreundlich



Ja - Nein
Mehrseillängenrouten



Ja - Nein
Netz



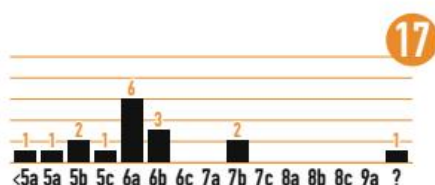
Sowohl unter klettertechnischen als auch unter landschaftlichen Gesichtspunkten zählt dieses Felsmassiv zu den interessantesten der nahen Umgebung. Die Bandbreite an unterschiedlichen Routen ist groß, aber leider wurde der in den 1990er Jahren erschlossene Sektor nie saniert. Wir raten deshalb von einem Besuch ab.

Bei Regen findet man Schutz unter dem großen Dach, das den rechten Bereich des Klettergartens charakterisiert.

ZUSTIEG

Vom Parkplatz 3 Arene Candide (s. allgemeiner Zugang zu den Klettergebieten Arene Candide) folgt man 115 m dem mit einem rotumrandeten Kreis markierten Weg bis zu einer markanten Abzweigung (1 Cava). Hier rechts, nach 12 m bei der nächsten Abzweigung (2 Cava, GPS N44 09.787 E8 19.389) 110 m weiter zur nächsten Abzweigung (1 Cimitero) und geradeaus weiter. Nach 27 m trifft man auf die nächste Abzweigung, an der links ein Weg bei einer kleinen Wand steil nach oben führt. Man geht aber nochmals 23 m geradeaus weiter und gelangt zu einer weiteren Abzweigung (1 Canazei), jetzt links und damit den Hauptweg verlassen. Zuerst leicht absteigend, dann flacher auf Felsblöcken weiter, mit einem Linksbogen durch einen kleinen Kessel und dann steil über einen kurzen Aufschwung (insgesamt 25 m). Die Pfadspur führt nach 77 m zur nächsten Abzweigung (2 Canazei) in einem Flachstück bei einer Trockenmauer. Man hält sich links und steigt nochmals 175 m auf, die nächste Abzweigung (3 Canazei/Pietra del sole) ist schlecht zu erkennen: In der Nähe stehen einige Felsblöcke und man ist genau in Falllinie eines Eisenmastens.

Hier rechts weiter, nach einer ersten Passage mit felsigem Untergrund und später felsigen Aufschwüngen (immer der Stromleitung folgend) erreicht man nach 130 m den Klettergarten an seiner linken Seite. Gehzeit vom Parkplatz Arene Candide 3 ca. 20 Min., 694 m.



1. AZZO LA MARINA	6a	15m	Plättchen; senkrechte Wand
2. MM	6a+	15m	Klebehaken; Einstieg senkrecht mit Sinter, Ausstiegsdach
3. SERA CENO	6a	15m	Keine Haken! Verschneidung
4. GIOCO ASTUTO	6a+	15m	Klebehaken; plattiger Einstieg, dann senkrechte Wandstelle und Wulst
5. BEL AIR	6b	15m	Plättchen; löchrige Wand und kleines Ausstiegsdach
6. ROBERTA LO SPIT DEI 20 ANNI	6a+	8m	Plättchen; sehr strukturiert, dann Verschneidung
7. LA CHIAVE	6b	8m	Plättchen; Stand an Baum (Schlingen!). Löchrige Wand, dann Wulst und Dach
8. LUNA PIENA	5b	9m	Plättchen; löchrige Platte, dann steiler
9. IL MOZZO	4b	8m	Plättchen; Plattenklettere, schräg nach links
10. AZIMUT	5a	10m	Erste Absicherung mit Sanduhrschlinge, danach Plättchen; Stand mit Kette an Sanduhr; löchrige Platte
11. I PIRAMIDALI DI CHEOPE	6a	10m	Plättchen; Platte, schräg links zum Ausstieg
12. PASSAGEL	5b	9m	Plättchen; Mini-Dach, Wand mit (Tropf-) Löchern, schräg rechts zum Ausstieg

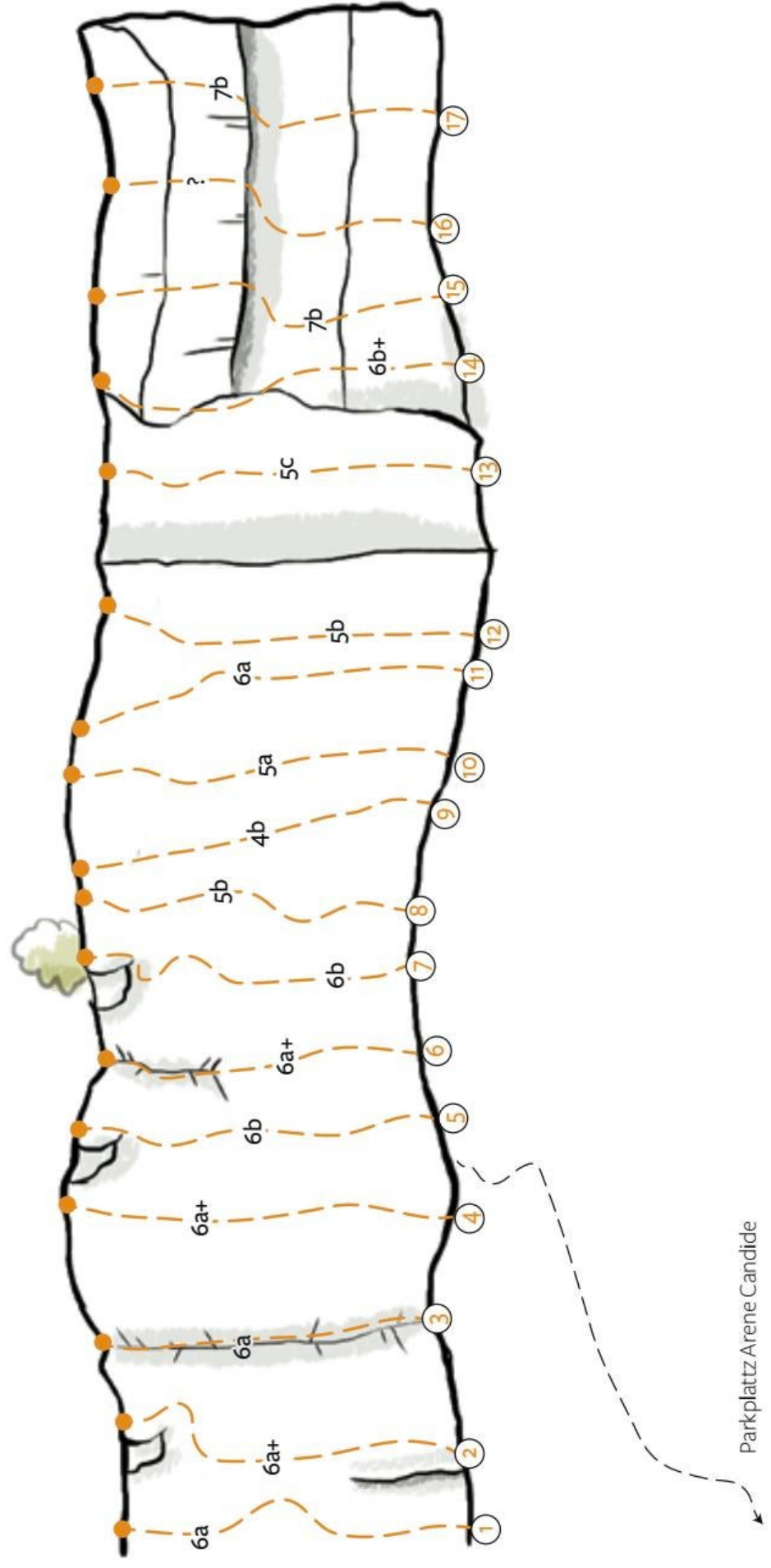
Hier endet das Band und die Wand setzt sich auf der anderen Seite der Kante fort. Zu den letzten Routen steigt man bei der Linie Roberta lo spit dei 20 anni etwas ab, geht links weiter und steigt wieder kurz auf (insgesamt 40 m) bis zu dieser Route:

13. DALAI LAMA	5c	10m	Plättchen; löchrige Platte, senkrechte Wand und wieder Platte
-----------------------	----	-----	---

Geht man weiter und steigt 12 m steil auf, erreicht man die folgenden Wege:

14. POSE INESPLOSE	6b+	10m	Plättchen mit gedübelten Bolts; Überhang mit sehr löchrigem Fels, Ausstieg über Kante links vom Dach
15. POLVERE DI SOGNO	7b	10m	Plättchen mit gedübelten Bolts; ausgeprägtes Dach, Ausstieg überhängend
16. SENZA NOME	?	10m	Plättchen; Einstieg mit roter Erosion, nach dem großen Loch Dach und Riss
17. TILLERMAN	7b	10m	Plättchen mit gedübelten Bolts; leichter Aufrichter an Absatz, löchriges Dach

PIETRA DEL SOLE



CRAZY idea
THE ORIGINAL SKI TOURING TECHNICAL CLOTHING

Your italian

climbing brand.

We make it, you wear it!

Crazy Store Finalborgo - Via Nicotera, 38

13. ZANZIBAR

SL1 5b 14m

Plattiger Einstieg mit Lochpassage, dann geneigter; lohnende, aber nie ganz einfache Linie

SL2 5b 20m

Schöner Pfeiler, positive Löcher in strukturierter Wand; Stand an Felsblock bei Bäumen; beide SL können auch am Stück geklettert werden

14. TROCADERO

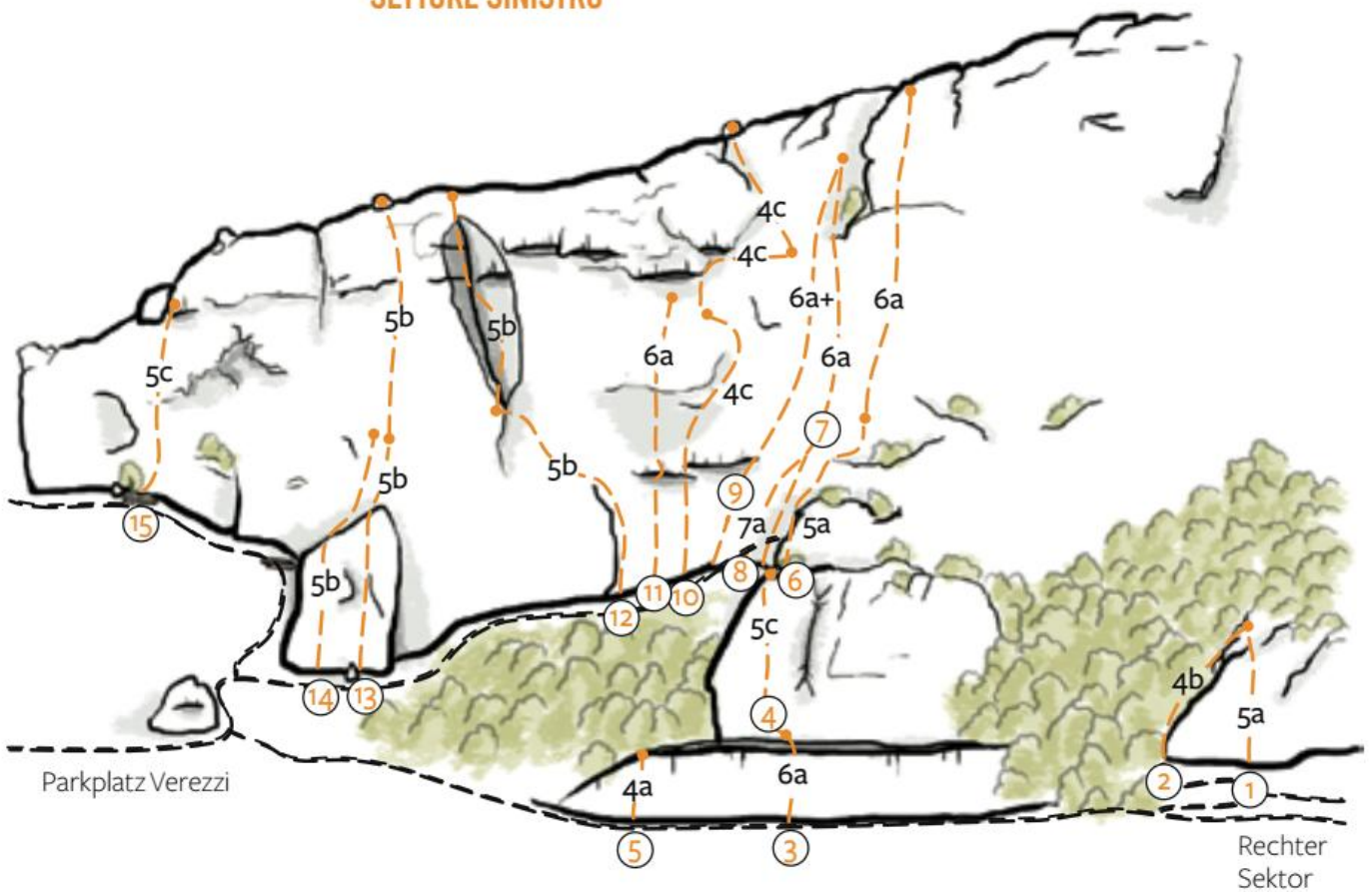
5b 15m

Kleiner Pfeiler, anfangs sehr schön, dann geneigter mit vielen Henkeln

15. DURBEGA

6a 16m

Platte, anfangs geneigt und gutgriffig, dann senkrecht mit athletischem Ausstieg

**ROCCE DELL'ORERA
SETTORE SINISTRO**



CT

**climbing
technology**

GENUINE ITALIAN HARDWARE

Dani Fuentes, Rodellar, Spain 🇪🇸 Javi Pec



Entdecken Sie unsere Produkte für Klettern und alpinen Bergsteigen: www.climbingtechnology.com

28. LE SPALLE DI BAT + SENZA DINDA	7a+	35m	In der Mitte und kurz vor dem Umlenker anstrengende Züge
29. LEGATI PER LA VITA	5c	15m	“Lustiges” Dach mit schwierigem Aufrichter, dann leichte Platte
30. BAOBAB PRET A PORTER	7b+	20m	Crux nach 2/3 der Route: schwierige Einzelstelle an abschüssigen Leisten beim drittletzten Bolt
31. FOCARIDENS	6b+	15m	(2. SL) Senkrechte Wand mit guten Griffen
32. VINA VIL	6c+	28m	Schwieriger Einstieg, Platte und Bauch, dann geneigte Platte und kleines Dach

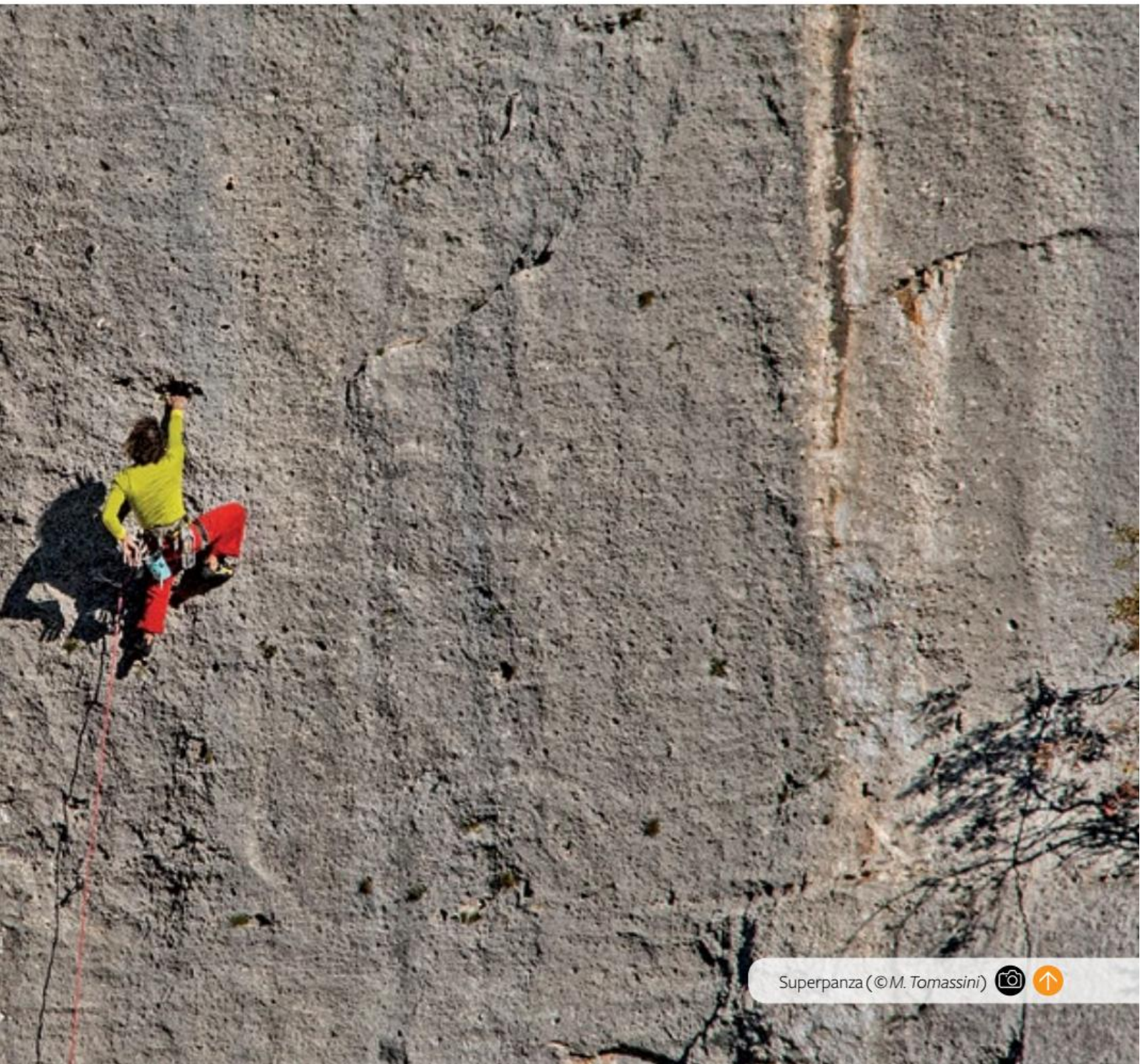


33. PHOTOSHOP

6a 28m Einstieg schwierig und überhängend, dann Platte und Bauch, Riss in geneigter Platte, Ausstiegsplatte mit Schuppen und guten Griffen

34. STAR TREK

6b+ 26m Schwierige Einstiegsplatte, dann Bauch und Platte mit schwieriger, kleingriffiger Crux (weiter Hakenabstand, gefährlich), danach Platte





FALESIA DEL SILENZIO INFERIORE

**270 m**

Meereshöhe

**SÜDWESTEN**

Wandausrichtung



Schönheit



Absicherung



Besucherandrang



Bequemlichkeit



Parkplätze

**30 min**

Zustiegsdauer

**Ja - Nein**

Anfänger

**Ja - Nein**

Regensicher

**Ja - Nein**

Familienfreundlich

**Ja - Nein**

Mehrseillängenrouten

**Ja - Nein**

Netz



Für die Locals hat dieser ziemlich große Sektor mindestens den gleichen Stellenwert wie der Monte Cucco. Manche der gut abgesicherten Überhangrouten mit Längen zwischen 15 und 23 Meter sind mittlerweile ein bisschen abgespeckt, die Felsqualität der übrigen und lange Zeit nicht sanierten Wege ist aber deutlich besser.

In den vergangenen Jahren wurden schon im linken Bereich einige Linien saniert.

Hier ist die Wand nicht so steil, sondern eher senkrecht und somit sind die Routen auch weniger schwer. Ein Besuch lohnt sich alle Fälle, allein schon wegen der schönen Lage.

Momentan existieren mehr als 40 Routen, die von der technisch anspruchsvollen Platte bis hin zu athletischen Überhängen viele Arten von Kletterei bieten. Das Gebiet wurde im Mai 2014 von A. Costaguta und M. Tomassini auf den neuesten Stand gebracht, sie bohrten neue Umlenkketten mit Schraubgliedern ein und erschlossen zudem einige Neutouren.

Das Material für die Sanierungsarbeiten spendete der Verlag Versante Sud im Rahmen der Initiative „Book for Bolts“.

ZUSTIEG

Vom Parkplatz Orco (s. allg. Zugang zu den Klettergärten Valle Rian Cornei, Bereich Kirche von Orco) bergauf in Richtung Friedhof (auf der Steinmauer Markierung „zwei senkrechte Linien und rotes Dreieck“).

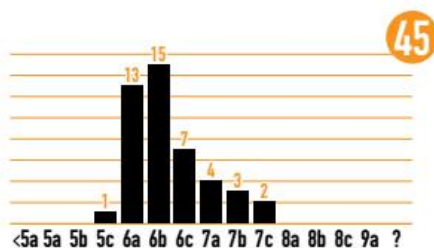
Nach 60 m an der Abzweigung geradeaus und auf der Schotterstraße zuerst noch aufsteigend, dann flacher 310 m weiter.

Bei eine Wegweiser aus Holz zweigt rechts ein Pfad bergab, man geht aber geradeaus weiter, an einem markanten Gebäude (links) vorbei und erreicht nach 110 m eine Kreuzung mit drei Wegen.

Jetzt auf dem Schotterweg 70 m weiter bergab, kurz nach einer markanten Felsrinne auf der rechten Seite dann auf die Pfadspur, die rechts zuerst bergauf, dann flach oder auch abwärts nach 295 m zu einer Grotte (links) führt.

Hier geht es schräg rechtshaltend zum Sektor Antro delle Streghe, man folgt aber dem Weg geradeaus und erreicht nach 250 m ein Flachstück, bei dem rechts auf einem Felsen ein Aussichtspunkt liegt. Ab hier nochmals 290 m weiter, bei der nächsten Abzweigung (Silenzio superiore/Silenzio inferiore) dann rechts dem felsigen Weg folgen und 10 m danach über einen etwa 2 Meter hohen Felsaufschwung. Wieder 10 m später zweigt rechts der Weg (Markierung roter Punkt) zum Sektor Falesia del Corvo ab, man geht aber geradeaus nochmals 83 m bis zur nächsten Abzweigung.

Geht man hier geradeaus, erreicht man einen versicherten Steig, der auch zum Klettergarten führt. Besser ist es jedoch, rechts bergab zu gehen, nach 16 m trifft man auf ein 5 Meter langes Fixseil. Nach dem Aufstieg führt der Weg 200 m im Wald teils steil bergab.



Nach einer kurzen Felsstufe (5 m) befindet man sich unterhalb eines markanten Daches, hier noch 10 rechts weiter zum Wandfuß.
Gehzeit vom Parkplatz Orco ca. 30 Min., 1726 m.



Falesia del silenzio Inferiore, Ilaria Raboni, *Fonte di Silenzio*, 6c+ (© Marco Tomassini)



LAURA ROGORA

TERZA
CAMPIONATO DEL MONDO
LEAD E COMBINATA 2015-2016

GRANDI GESTI 9A GROTTA DELL'ARENAUTA
BATUKA 8B ONSIGHT MARGALEF
CODIGO NORTE 8B ONSIGHT SANTA LINYA
WALLSTREET 8C FRANKENJURA (6 GIRO)
REDBULL 8C COLLEPARDO (3 GIRO)
GRAZIE 8B+ FLASH LA FORTEZZA

VICECAMPIONESSA
EUROPEA BOULDER 2016

VINCITRICE
COPPA EUROPA
LEAD E BOULDER 2016

CAMPIONESSA
EUROPEA LEAD E
COMBINATA 2016

CAMPIONESSA
ITALIANA ASSOLUTA
BOULDER 2015-2016

CAMPIONESSA
ITALIANA ASSOLUTA
LEAD 2015

FUTURO...



Pantera Soft

wildclimb.it





www.montura.it

MONTURA STORE FINALBORGO

Via Nicotera, 46
17024 Finale Ligure (SV)
Tel. 019 9480354
finalborgo@monturastore.it

